

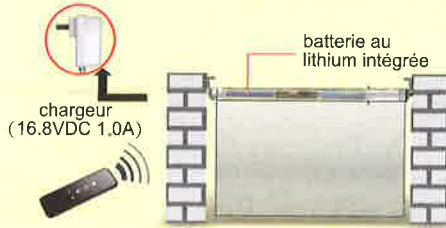


## I. Caractéristiques principales

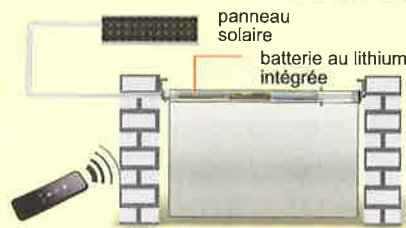
- Moteur économique en énergie, association possible avec un panneau solaire et batterie au lithium.
- Facile à commuter entre le mode séquentiel ou automatique et changer le sens de rotation
- 6 positions de fins de courses (4 positions de réglages intermédiaires)
- Protection contre le court-circuit et le circuit ouvert

## II. Application

Application 1 : Batterie au lithium intégrée



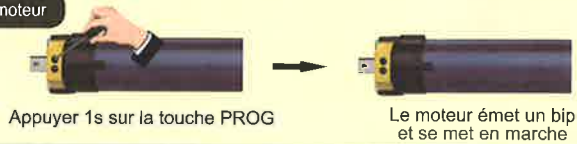
Application 2 : pleine charge après 2 jours d'ensoleillement



## III. Opération Avant toute nouvelle programmation, appuyer sur la touche de mise hors tension des autres moteurs

### 1. La fonction de mise sous tension/ hors tension

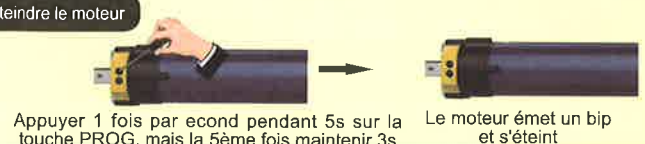
Allumer le moteur



Appuyer 1s sur la touche PROG

Le moteur émet un bip et se met en marche

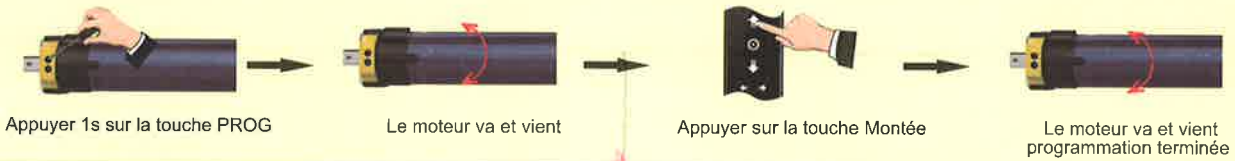
Éteindre le moteur



Appuyer 1 fois par econd pendant 5s sur la touche PROG, mais la 5ème fois maintenir 3s

Le moteur émet un bip et s'éteint

### 2. Programmation



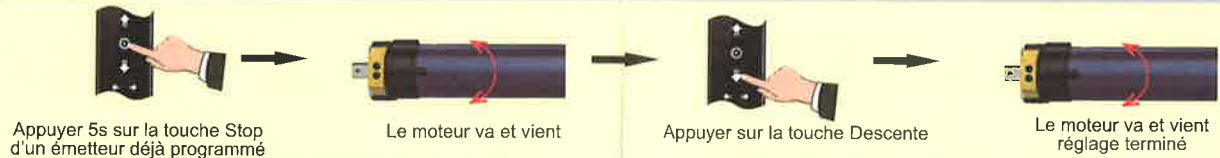
Appuyer 1s sur la touche PROG

Le moteur va et vient

Appuyer sur la touche Montée

Le moteur va et vient programmation terminée

### 3. Vérification du sens de rotation



Appuyer 5s sur la touche Stop d'un émetteur déjà programmé

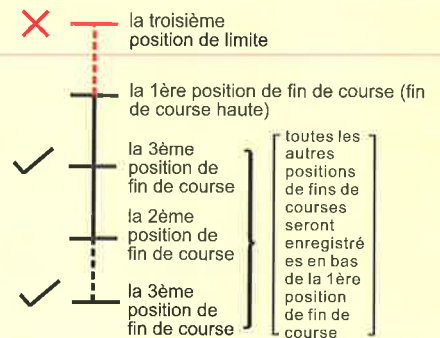
Le moteur va et vient

Appuyer sur la touche Descente

Le moteur va et vient réglage terminé

### 4. Réglage de la position de fin de course

- A. Il est possible de programmer jusqu' à 6 positions différentes de fins de course. Les 2 positions de fins de course les plus éloignées sont les fins de course haute et basse.
- B. Lorsque la 1ère position de fin de course (la fin de course haute) est enregistrée, les autres positions de fins de course seront enregistrées en bas de cette 1ère position. Si la 1ère position de fin de course est la fin de course basse, les autres positions de fins de course seront enregistrées en haut de cette 1ère position.
- C. Chaque position de fin de course peut être réajustée ou supprimée, excepté la 1ère position de fin de course. Mais cela peut être supprimé par effacement total de la mémoire du moteur.
- D. Appuyer sur la touche Montée ou Descente 2 fois en l'espace d'une seconde, le moteur va directement à la position de fin de course (haute ou basse) programmée sans s'arrêter sur les positions de fins de course intermédiaires.



### 5. Enregistrement de la première fin de course (Sans aucune action en 30 secondes, le moteur va sortir de la phase du enregistrement de fin course)



Appuyer 1s sur touche PROG de l'émetteur

Le moteur va et vient

Appuyer sur la touche Montée/ Descente jusqu' à la position de fin de course Haute/Basse souhaitée

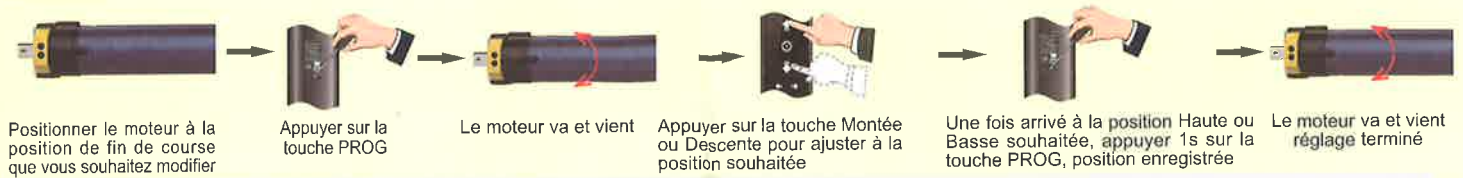
Une fois arrivé à la position souhaitée, appuyer sur la touche STOP, ensuite appuyer 1s sur la touche PROG, position enregistrée

Le moteur va et vient, fin de course programmée

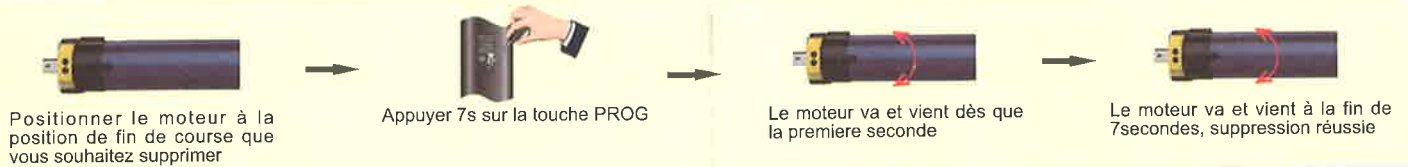
## 6. Enregistrement d'autre fin de course \* (Sans aucune action en 30 secondes, le moteur va sortir de la phase d'enregistrement de fin de course)



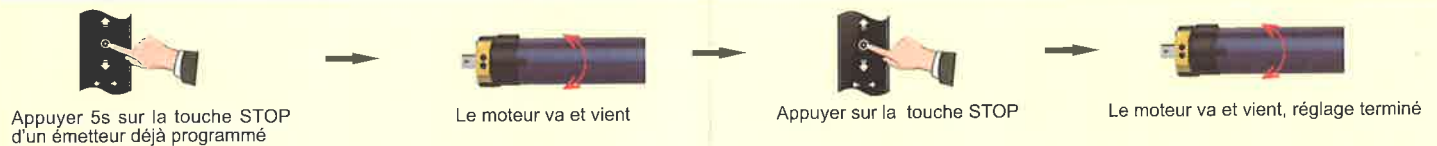
## 7. Réajustement de fins de course \* (Sans aucune action en 30 secondes, le moteur va sortir de la phase d'enregistrement de fin de course)



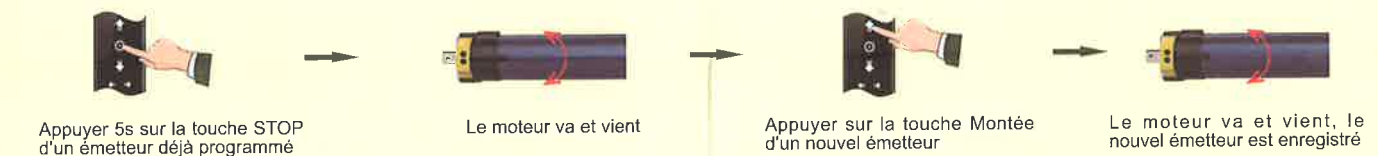
## 8. Suppression de position de fin de course\* Excepté la 1ère position



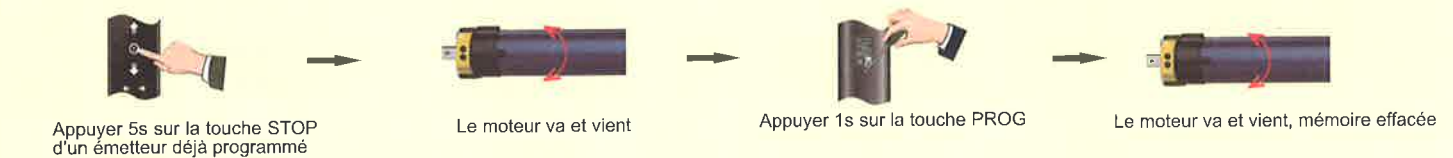
## 9. Passage du mode séquentiel en mode automatique ou inversement



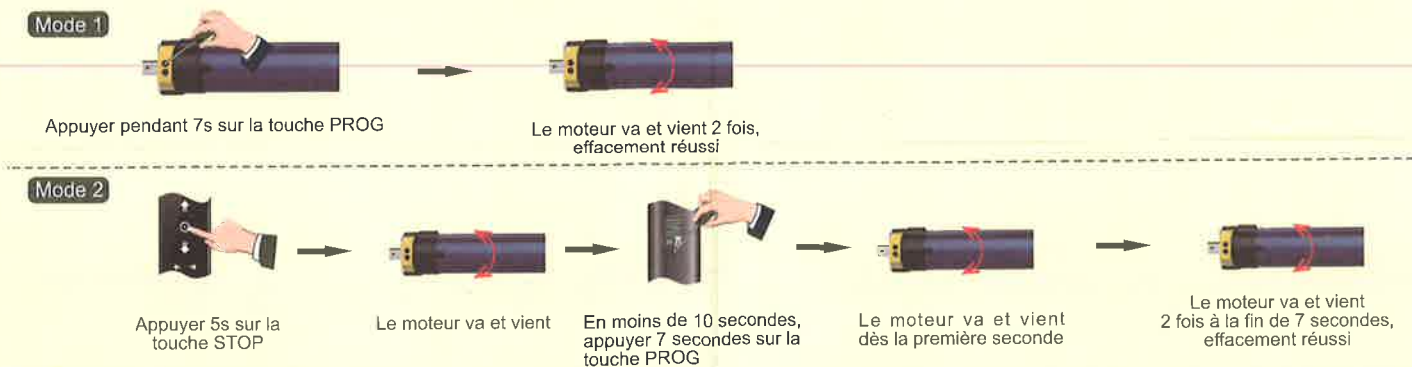
## 10. Ajout d'un nouvel émetteur



## 11. Effacement d'un émetteur dans la mémoire du moteur



## 12. Effacement total de la mémoire du moteur \* Après avoir effacé toute la mémoire, le moteur reviendra à son état initial.



## IV. Dépannage

Item	problème	la cause	solution
1	Après la mise sous tension, le moteur ne fonctionne pas ou démarre lentement	a. Le courant ne correspond pas à la tension nominale de moteur b. Surcharge c. Mauvaise installation	a. Changer la tension correspondant au moteur b. Changer le moteur qui correspond à la charge c. Vérifier l'installation
2	Le moteur arrête de fonctionner soudainement	a. Le moteur est arrivé à sa position de fin de course b. Coupure de courant c. Le moteur s'est mis en rupture thermique	a. Vérifier la position des fins de courses b. le moteur fonctionnera lorsque le courant revient c. Laisser le moteur se refroidir